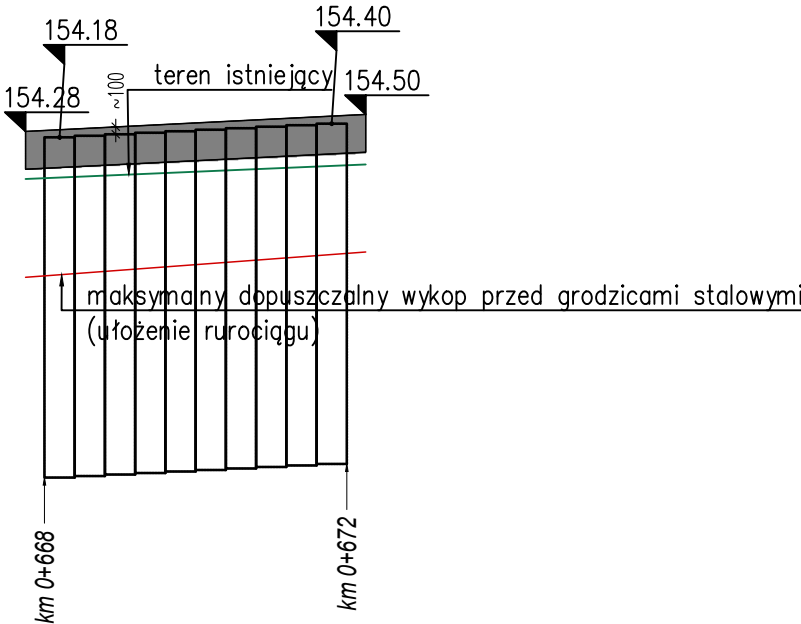
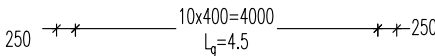


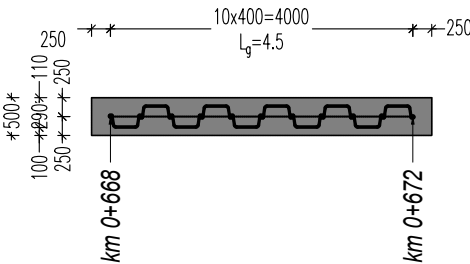
Rozwinięcie ściany z grodzic stalowych w km 0+668 ÷ 0+672

skala 1:100



Rzut poziomy ściany z grodzic stalowych w km 0+668 ÷ 0+672





skala 1:100



- Uwagi:
1. W opracowaniu przedstawiono oczep żelbetowy ze względu na wymagania Zamawiającego. W związku z bliskim sąsiedztwem granicy terenu zastosowano oczep o szerokości 500mm, którego wykonanie będzie możliwe tylko i wyłącznie przy zastosowaniu tolerancji pograżania grodzic w rzucie o wartości 50mm - zastosowanie ramy prowadzącej. Jeżeli Wykonawca nie będzie w stanie zapewnić zachowania podanej tolerancji należy zastosować inne rozwiązanie oczepu - np. oczep stalowy.
 2. Poziom wykopu przed ścianą z grodzic stalowych podano dla jego maksymalnej dozwolonej głębokości. Dokładną rzędną należy uzgodnić z wykonawcą prac.
 3. Niniejsze opracowanie stanowi projekt stateczności umocnienia ścian wykopu za pomocą grodzic stalowych i nie określa parametrów hydrologicznych dotyczących wykonywanych prac ziemnych (wskaźniki filtracji, sposób odwodnienia wykopu, itp.).
 4. Na rysunku przedstawione teoretyczne usytuowanie grodzic (zgodne z projektem obiektu). Pograżanie grodzic należy realizować z uwzględnieniem tolerancji ich usytuowania oraz nachylenia.
 5. Przed rozpoczęciem robót należy zinwentaryzować przebieg instalacji uzbrojenia podziemnego znajdujących się w bezpośrednim sąsiedztwie ścianki zabezpieczającej, usunąć wszystkie kolizje.
 6. Podane długości grodzic oznaczają długości minimalne. Ostateczne długości grodzic powinny być potwierdzona przez hydrologa w projekcie odwodnienia.
 7. Rzędną dna wykopu podano na rysunkach. Odpowiada ona rzędnej podanej w opracowaniach branżowych. Dopuszczalne tolerancje w zakresie głębokości wykonania wykopu wynoszą +/-10cm.



Projekt ubiega się o dofinansowanie przez Unię Europejską ze środków Funduszu Spójności w ramach Programu Operacyjnego Infrastruktura i Środowisko

ZAMAWIAJĄCY / INW	 PKP POLSKIE LINIE KOLEJOWE S.A. PKP PLK S. A. ul. Targowa 74 03-734 Warszawa		
WYKONAWCA: LIDER: P. U. H. "RAJBUD" Sp. z o.o. ul. Szymbarskich Zakładników 22 83-316 Szymbark	PARTNER: TORHAMER Sp. z o.o. sp. k. ul. Mściwoja 9/U5 81-361 Gdynia	JEDNOSTKA PROJEKTOWA: Voessing Polska Sp. z o.o. ul. Tadeusza Kościuszki 53 85-079 Bydgoszcz	  
NAZWA INWESTYCJI: Przygotowanie linii kolejowych nr 234 na odcinku Kokoszki - Stara Piła oraz nr 229 na odcinku Stara Piła - Gliniec jako trasy objazdowej na czas realizacji projektu "Prace na alternatywnym ciągu transportowym Bydgoszcz - Trójmiasto"			
ADRES OBIEKTU BUDOWLANEGO: Województwo pomorskie, powiat m. Gdańsk, powiat kartuski, gmina m. Gdańsk, gmina Żukowo, gmina Żukowo miasto			
NAZWA OBIEKTU BUDOWLANEGO: Budowa łącznicy linii kolejowej nr 201 i linii kolejowej nr 229 w obrębie posterunku odgałęźnego Gliniec			
FAZA PROJEKTU: PROJEKT WYKONAWCZY			
TOM: PW.T2.OBIEKTY INŻYNIERYJNE OBIEKTY INŻYNIERYJNE - BUDOWA ŚCIAN OPOROWYCH Budowa łącznicy linii kolejowej nr 201 i linii kolejowej nr 229 w obrębie posterunku odgałęźnego Gliniec			
BRANŻA: OBIEKTY INŻYNIERYJNE			
NAZWA RYSUNKU: Rzut i rozwinięcie ściany z grodzic w km 0+668 ÷ 0+672			

FUNKCJA:		IMIĘ I NAZWISKO		SPECJALNOŚĆ I NR UPRAWNIEŃ		PODPIS				
PROJEKTANT:		mgr inż. Jan Jasica		MAP/0269/POOK/08 do projektowania bez ograniczeń w spec. konstrukcyjno-budowlanej						
OPRACOWUJĄCY:		mgr inż. Jan Jasica		MAP/0269/POOK/08 do projektowania bez ograniczeń w spec. konstrukcyjno-budowlanej						
SPRAWDZAJĄCY:		mgr inż. Bartosz Mrówka		KUP/0043/POOK/07 do projektowania bez ograniczeń w spec. konstrukcyjno-budowlanej						
DATA: 11.2022		NR UMOWY: 90/105/0003/21/Z/I z dnia 26.02.2021 r.			NR RYS: 04		WERSJA: 03		SKALA: 1:100	