

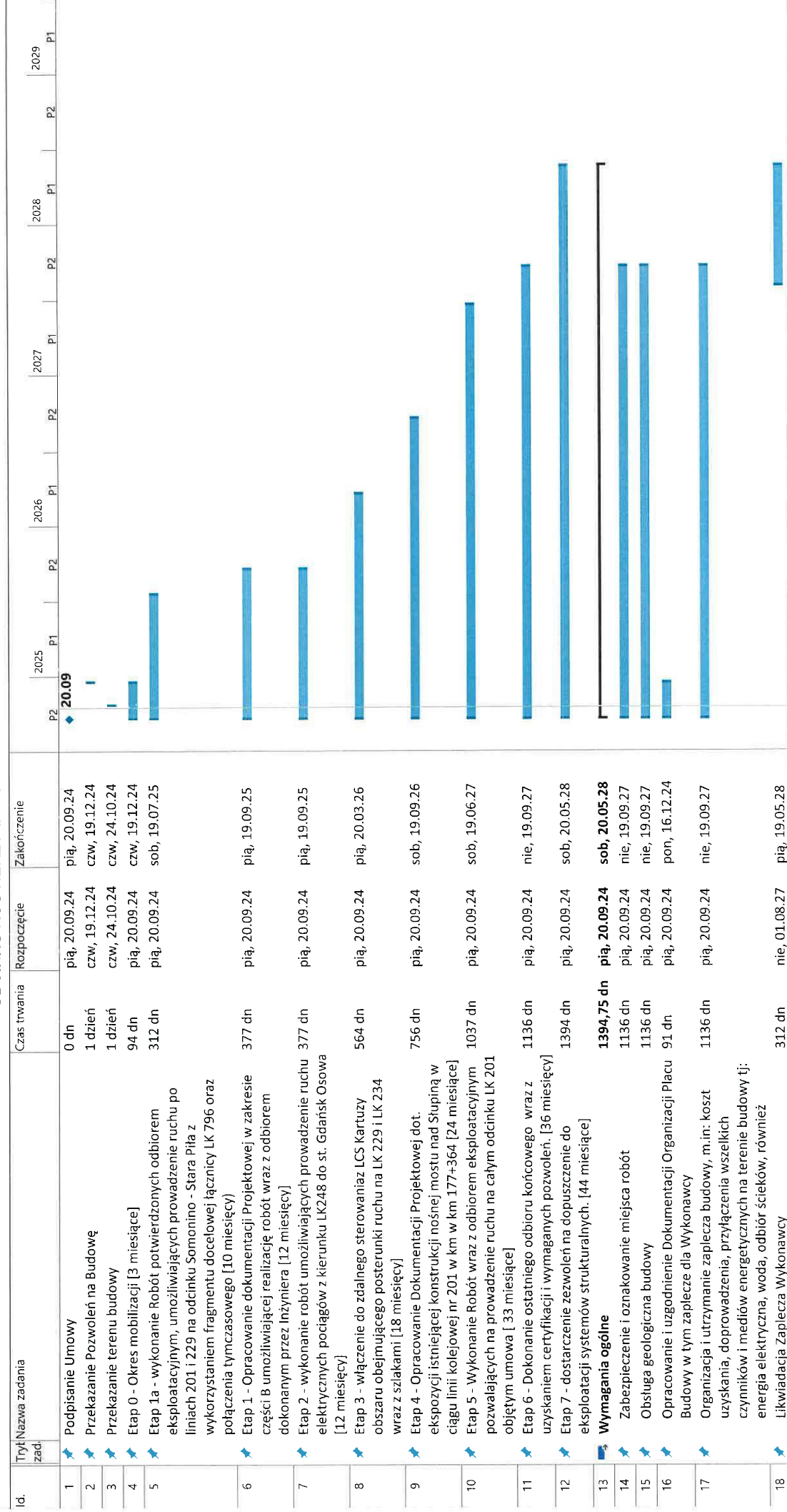


PKP POLSKIE LINIE KOLEJOWE S.A.

ZAPROJEKTOWANIE I WYKONANIE ROBÓT PN. ODCINEK B - ROBOTA BUDOWLANE NA LINII KOLEJOWEJ NR 201 ODC. SOMONINO – GDAŃSK OSOWA W RAMACH PROJEKTU "PRACE NA ODCINKU KOŚCIERZYNA - GDYNIA" WRAZ Z ELEKTR. LK NR 229

HARMONOGRAM RZECZOWO - FINANSOWY ROBÓT

dla zadania



Opracował:

Zatwierdził:

Dyrektor kontraktu
Daniel Krzemiński



dla zadania

ROBOTY BUDOWLANE NA LINII KOLEJOWEJ NR 201 ODC. SOMONINO – GDAŃSK OSOWA w RAMACH PROJEKTU "PRACE NA ODCINKU KOŚCIERZYNA - GDYNIA" WRAZ Z ELEKTR. LK NR 229

Strona 2

Zatwierdził:

Daniel Kizemiński



PKP POLSKIE LINIE KOLEJOWE S.A.

PRACE NA
RAMACH PROJEKTU "PRACE NA
ODCINKU KOŚCIERZYNA - GDYNIA" WRAZ Z ELEKTR. LK NR 229
ODCINEK B - ROBOTY BUDOWLANE NA LINII KOLEJOWEJ NR 201 ODC. SOMONINO – GDAŃSK OSOWA
ZAPROJEKTOWANIE I WYKONANIE ROBÓT PN. ODCINEK B -

Strona 3

Opracował:  **Dyrektor kontraktu**
Zatwierdził: **Daniel Krzeminski**



dla zadania

ROBOTY BUDOWLANE NA LINII KOLEJOWEJ NR 201 ODC. SOMONINO – GDAŃSK OSOWA W RAMACH PROJEKTU "PRACE NA ODCINKU KOŚCIERZYNA - GDYNIA" WRAZ Z ELEKTR. LK NR 229

[illegible]

Strona 4

Zatwierdził:

Dyrektor kontraktu

Daniel Krzemiński



dla zadania

Id.	Tryt Nazwa zadania
-----	--------------------

Strona 5

Dyrektor kontraktu
E. Jankowski



dla zadania

WART. I WARTOŚCI WARTOŚCI WARTOŚCI WARTOŚCI
ZAPROJEKTOWANIE I WYKONANIE ROBÓT PN. ODCINEK B - ROBOTA BUDOWLANA NA LINII KOLEJOWEJ NR 201 ODC. SOMONINO – GDAŃSK OSOWA W RAMACH PROJEKTU "PRACE NA ODCINKU KĄŚCIERZYNA - GDYNIA" WRAZ Z ELEKTR. LK NR 229

Strona 6

Zatwierdza:

Daniel Krzemiński



dla zadania

ZAPROJEKTOWANIE I WYKONANIE ROBÓT PN. ODCINEK B - ROBOTA BUDOWLANE NA LINII KOLEJOWEJ NR 201 ODC. SOMONINO – GDAŃSK OSOWA W RAMACH PROJEKTU "PRACE NA ODCINKU KOŚCIERZYNA - GDYNIA" WRAZ Z ELEKTR. LK NR 229

Kiersey Sunday

Zatwierdza:

Daniel Krzemiński